

PARTNER

**TAL
TECH**

Tallinn University
of Technology
(Estonia)



**Tampere
University**

Tampere University
(Finland)



Alma Mater Studiorum
University of Bologna
(Italy)

CONTATTI

info@benedictproject.eu
www.benedictproject.eu

Progetto di partenariato strategico Erasmus+

BENEDICT

BIM-enabled Learning Environment for Digital Construction (2020-2023)

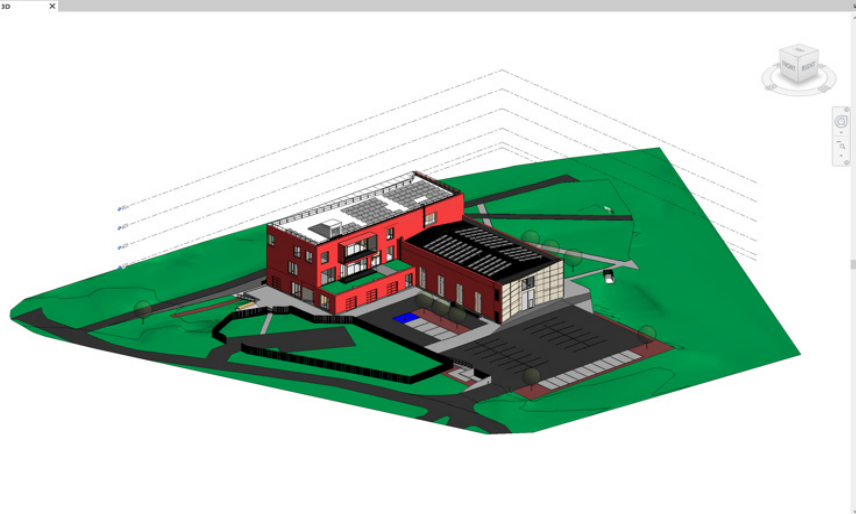
Il Building Information Modelling (BIM) si riferisce alla realizzazione di modelli digitali di edifici e delle operazioni di costruzione.

Questo progetto mira a sfruttare le possibilità emergenti del BIM per migliorare la formazione dei professionisti del settore immobiliare (Real Estate) e delle costruzioni (REC), attraverso lo sviluppo di un ambiente di apprendimento innovativo, BIM-enabled, che possa offrire esperienze di apprendimento più realistiche, immersive e integrate.

OBIETTIVI

Per raggiungere lo scopo del progetto, sono stati definiti i seguenti obiettivi:

- Specificare i requisiti per un ambiente di apprendimento abilitato al BIM che sia comune, aperto, accessibile e flessibile (Intellectual Output O1).
- Sviluppare il prototipo dell'ambiente di apprendimento BIM-enabled (BLE) (Intellectual Output O2)
- Creare contenuti generici di base (risorse di apprendimento) per il BLE (Intellectual Output O3)
- Sviluppare, testare, implementare e valutare una serie di moduli di corso innovativi che applicano l'apprendimento BIM-enabled utilizzando la piattaforma BLE (Intellectual Output O4)
- Sviluppare materiali di apprendimento per consentire l'uso efficiente della piattaforma BLE per l'apprendimento BIM-enabled da parte di tutti gli stakeholder (Intellectual Output O5).
- Fornire formazione e istruzioni agli stakeholder sull'uso di BLE (3 eventi moltiplicatori e 1 evento di formazione del personale).
- Estendere l'uso di BLE all'interno dell'intero settore REC. (Intellectual Output O6).



PARTNER ASSOCIATI

Estonia

- Ehituskeskus (Construction Centre)
- Novarc Group AS

Finland

- RIL (Finnish Association of Civil Engineers)
- BuildingSMART Finland

Italy

- Istituto Istruzione Professionale Lavoratori Edili
- CMB Società Cooperativa Muratori e Braccianti di Carpi
- Associazione Italiana di Ingegneria Economica

GRUPPI DI RIFERIMENTO E BISOGNI DA AFFRONTARE

Il progetto si rivolge principalmente agli insegnanti e agli studenti impegnati nella formazione REC, ma lavorerà anche a stretto contatto con gli stakeholder del settore (in particolare per quanto riguarda l'allineamento delle risorse di apprendimento con le esigenze del settore) e con gli organismi responsabili degli standard BIM (per garantire la completa e libera accessibilità e la compatibilità della piattaforma BLE). Il BLE è previsto come strumento per l'istruzione e la formazione nel settore REC che può essere utilizzato non solo in ambito accademico nell'Unione Europea e altrove. Può essere potenzialmente utilizzato per la formazione e lo sviluppo professionale continuo del personale lungo tutta la catena del settore REC, dagli operatori di cantiere agli esperti più specializzati, e in tutti i Paesi, indipendentemente dal loro stato di sviluppo. A tal fine, oltre al settore accademico, come partner associati del progetto sono stati individuati i principali stakeholder.

Il progetto affronta le questioni relative all'istruzione REC che interessano tutti i Paesi, anche se in misura diversa e in modi leggermente diversi. La natura transnazionale del progetto garantisce che la piattaforma BLE sviluppata non sia allineata a un particolare contesto nazionale o a un ambiente educativo istituzionale, ma si adatti a differenti preferenze di sistemi, approcci educativi e software.

Il BLE è una piattaforma online aperta che consente una formazione basata sul web e supporta l'apprendimento a distanza che, ad esempio in condizioni di pandemia, può aiutare a soddisfare le esigenze di continuità dell'apprendimento.

RISULTATI ATTESI DURANTE IL PROGETTO

Nel corso del progetto sono attesi i seguenti risultati:

- 1) Specificazione dei requisiti per un ambiente di apprendimento BIM (BLE) comune e apertamente accessibile.
- 2) Un prototipo di piattaforma BLE.
- 3) Risorse di apprendimento accessibili
- 4) 3 moduli dimostrativi di corsi che utilizzano il BLE.
- 5) Manuali e guide per gli utenti di BLE
- 6) Utenti formati all'utilizzo della piattaforma BLE
- 7) Un sistema per espandere l'uso del BLE oltre all'ambito accademico a tutto il settore immobiliare (Real Estate) e delle costruzioni (REC).

RISULTATI AL COMPLETAMENTO DEL PROGETTO

Al termine del progetto, il BLE sarà stato creato e conterrà risorse di apprendimento iniziali e moduli di corsi dimostrativi, e le figure interessate saranno formate e in grado di utilizzarlo. Ci aspettiamo che si crei un gruppo di utenti entusiasti e impegnati, dotati delle conoscenze e delle reti di collaborazione necessarie per portare avanti l'apprendimento abilitato dal BIM ben oltre il periodo di copertura finanziaria del progetto.

Il sostegno della Commissione Europea alla realizzazione di questa pubblicazione non costituisce un'approvazione dei contenuti, che riflettono esclusivamente il punto di vista degli autori, e la Commissione non può essere ritenuta responsabile dell'uso che può essere fatto delle informazioni in essa contenute.